

LES TECHNOLOGIES :

Base de données ■ ORACLE ou POSTGRESQL
 Système d'Information Géographique ■ ARCGIS
 Business Intelligence ■ BIBOARD

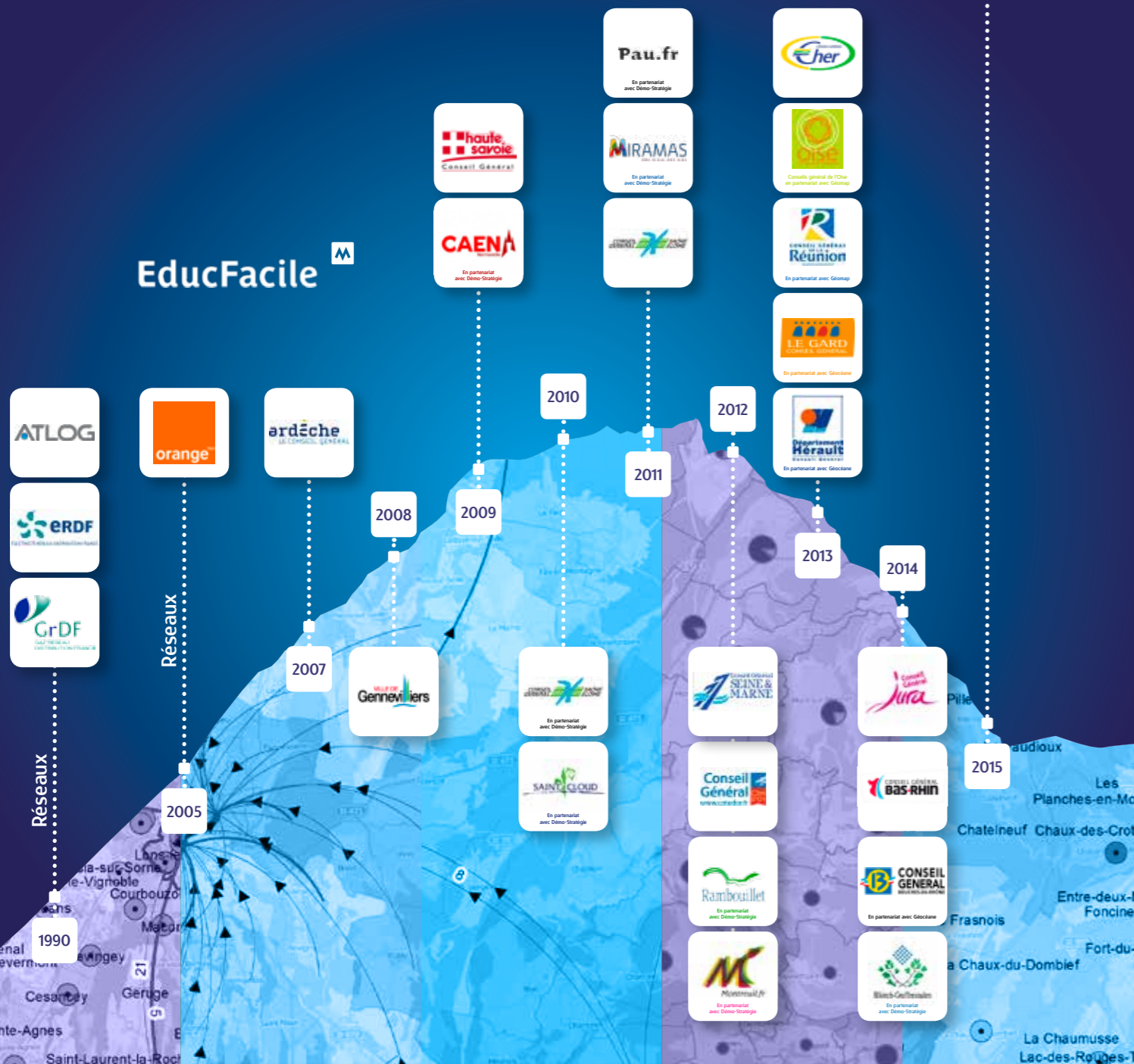
LES PARTENARIATS :

ATLOG ET ERDF ■ Calcul mécanique de lignes aériennes de distribution
 GÉOCÉANE ■ Conseil en planification territoriale, prospective démographique et urbaine
 DÉMO-STRATÉGIE ■ Agence de démographie
 GEOMAP-IMAGIS ■ Conseil et développement logiciel

AlpaMayo

Concepteur de logiciels scientifiques et techniques

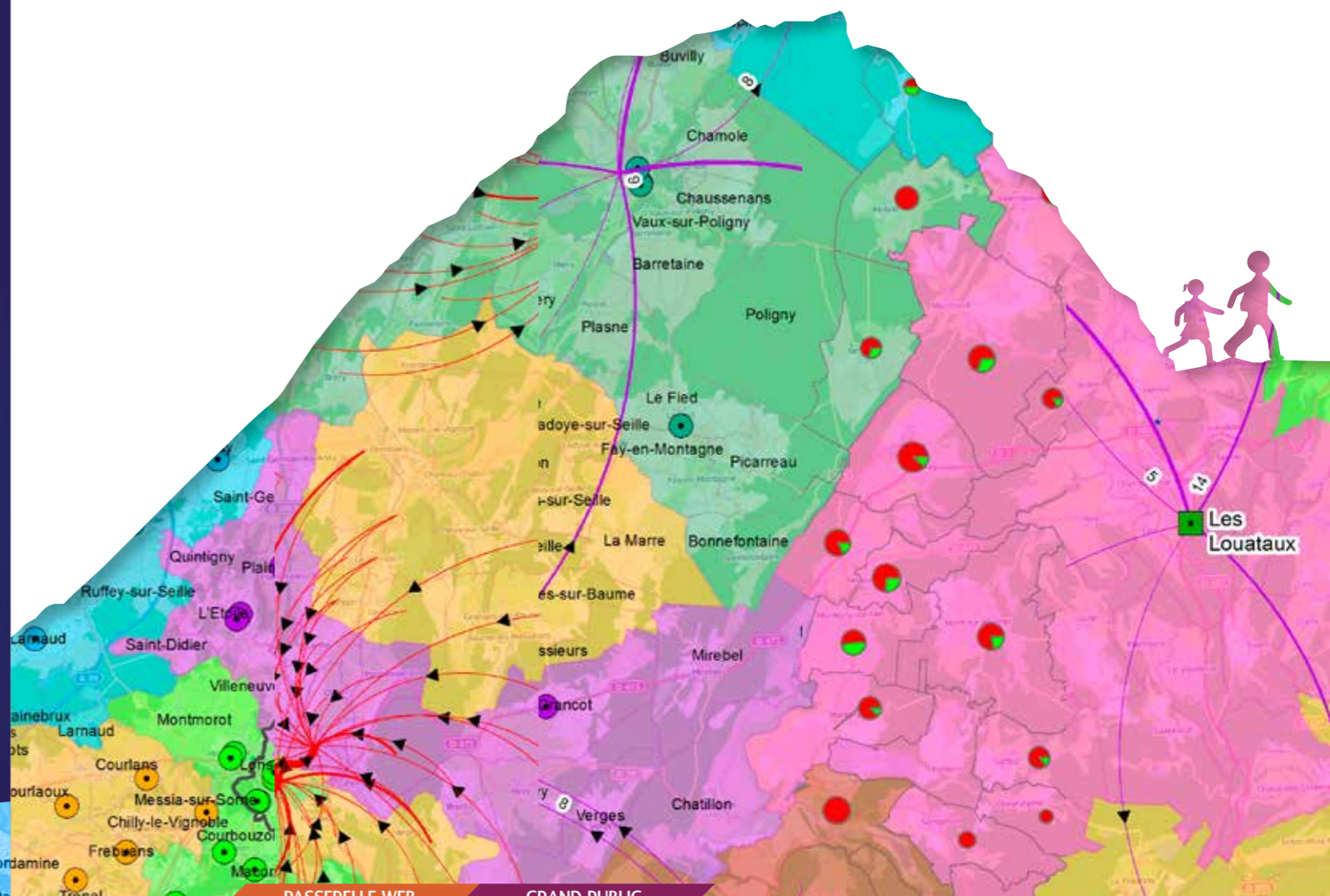
RÉFÉRENCES



CONTACT

AlpaMayo

www.alpamayo.net ■ 04 76 86 09 35 ■ contact@alpamayo.net
 1, rue Saint François ■ 38000 GRENOBLE



SECTORISATION SCOLAIRE

ENJEUX

EducFacile

- OBJECTIFS**
- Rassembler les informations sur une base de données unique
 - Anticiper les évolutions des populations scolaires
 - Gérer des sectorisations
 - Disposer d'un outil performant et évolutif
 - Répondre aux demandes des élus
 - S'intégrer dans le Système d'Information

- PRÉOCCUPATIONS**
- Obtenir de la précision dans les prévisions d'effectifs
 - Élaborer des tableaux de bord
 - Paramétrer des cartographies
 - Éditer des fiches signalétiques
 - Construire des scénarii
 - Échanger des données avec des systèmes tiers.

OPPORTUNITÉS

Mise en place d'un logiciel dédié à la sectorisation et à la gestion des effectifs scolaires. Montée en puissance des compétences.

RISQUE

Rupture d'équilibre par une augmentation ou une baisse trop forte de la population des collèves.

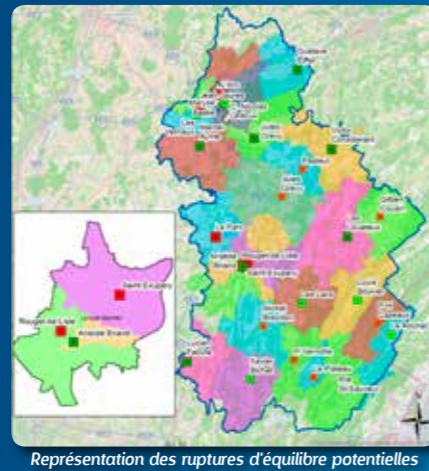
Logiciel expert

SECTEURS SCOLAIRES, FICHIERS ANONYMES, INFORMATION GÉOGRAPHIQUE :

- Construction de scénarii de modification de l'offre scolaire, calcul d'incidence
- Mise à jour et géolocalisation des élèves. Taux de réussite de : 95%

- Calcul des effectifs sur les prochaines rentrées scolaires
- Impact des projets immobiliers

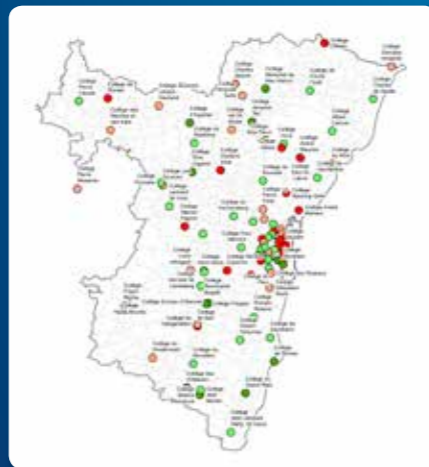
- Fiche signalétique établissement
- Taux de rattachement constatés des écoles
- Calcul des taux apparents de Passage



- Recherche selon critères : des milliers d'éditions possibles
- Contrôles de cohérence
- Flux migratoires



- Évolution des effectifs

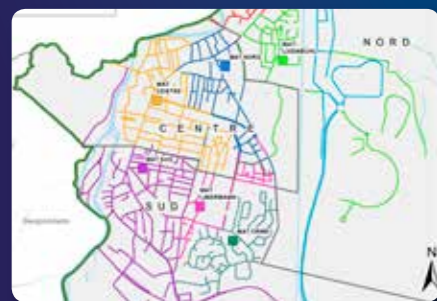


- Dessiner un polygone pour compter les élèves géolocalisés par niveau



- Dessiner ou modifier des polygones de secteur
- Système cartographique ouvert : des millions de cartes possibles

- Gestion des secteurs scolaires

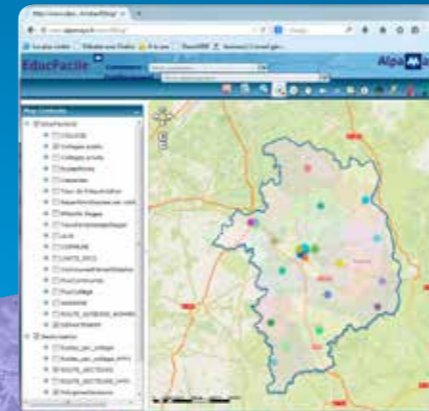


- PÉRENNISER LES BASES DE DONNÉES
- MAINTENIR LA QUALITÉ DE L'OFFRE SCOLAIRE
- PARTICIPER À L'AMÉNAGEMENT DU TERRITOIRE
- FACILITER LES CALCULS DE PRÉVISIONS D'EFFECTIFS
- ACCOMPAGNER, FORMER ET ASSISTER
- AMÉLIORER LES SUPPORTS DE COMMUNICATION

ÉLUS, CONSULTANTS. AVEC BUSINESS INTELLIGENCE INTÉGRÉE
ACCÈS ILLIMITÉ

Passerelle WEB

Consultation et édition des données d'expertise. Navigation et interrogation Web des cartographies scolaires.



Sur abonnement

PARENTS, DIRECTEURS D'ÉCOLES
ACCÈS ILLIMITÉ

Consultation des secteurs scolaires Grand public



TROUVER SON COLLÈGE :
30 000 connections en 6 mois